

Mülltrennung ...

„Wertstoffe“ sind alle Abfälle, die aus einem Material bestehen, dass man wieder verwerten kann. Es ist wichtig, dass die Abfälle nicht stark verschmutzt sind!

Bitte beachten Sie!

Soweit möglich, saubere Wertstoffe und Papieranteile abtrennen und separat entsorgen. Sondermüll wie Batterien, Druckerpatronen, getrennt sammeln und entsorgen!

... auch beim Abfall gilt

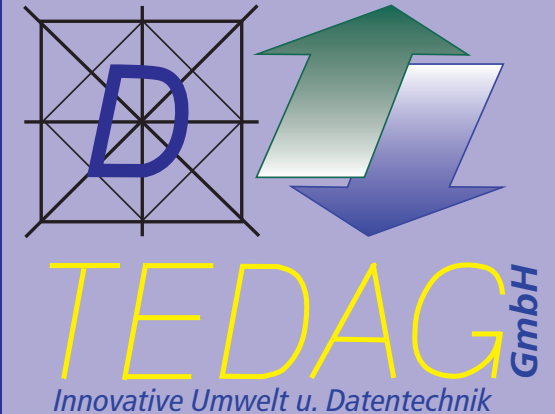
Was Papier und Kartonagen sind, ist sicher jedem klar.

Wichtig:

Trocken und sauber müssen Sie sein!

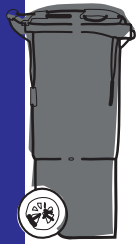
Aktuelle Informationen Ihrer Werkstoffhöfe erhalten Sie bei Ihrer Stadt oder auf den entsprechenden Internetseiten.

Ihr
TEDAG GmbH
Heinrich Welken Str. 5
59069 Hamm
Tel.: 02385/77 28 08
Fax: 02385/77 28 10

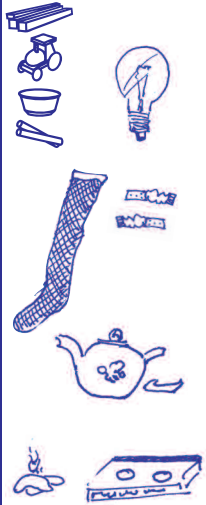


**Abfallsortierung
leicht gemacht
mit TEDAG GmbH**

**Alles Wissenswerte zum
Thema Abfalltrennung**

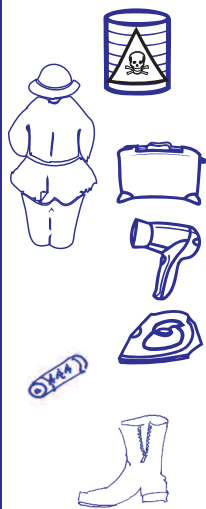


In die Graue Tonne gehört nur der Restmüll/ Abfall, der nicht verwertet werden kann.

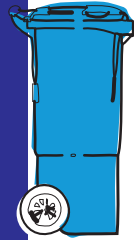


zum Beispiel:
Asche (kalt), Zigarettenkippen
Hygieneartikel,
(Windeln, Wattestäbchen)
Damenstrümpfe
Glühbirnen, Kehrriech,
Kunststoffteile, (z.B. Kinderspielzeug)
PVC, Rohre, Videokassetten, Leder
Porzellan (Kleinmengen)
verschmutztes Styropor
Staubsaugerbeutel
Tapetenreste, Teppichreste
Tierstreu (nicht biologisch abbaubar)
Tierkot, verschmutzte Kleidung

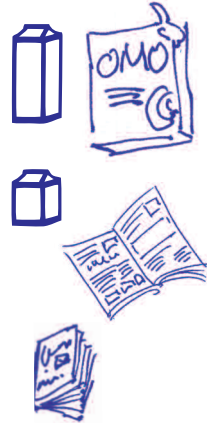
Das gehört nicht in die Graue Tonne!



Batterien, Kunststoffe,
Leuchtstoffröhren, Energiesparlampen
Farben und Lacke, Öl und Fette
Altkleider, Schuhe, Bauschutt,
Elektro und Elektroschrott,
Chemikalien aller Art
Schädlingsbekämpfung und
Pflanzenschutzmittel



Die blaue Tonne dient zur Erfassung von Altpapier und Verpackungen aus Papier, Pappe, Karton

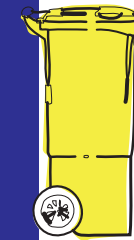


zum Beispiel:
Zeitungen und Zeitschriften, Prospekte, Kataloge, Bücher ohne Kunststoffeinband, Schulhefte, Waschmittelkartons
Kartons zerlegt
Papierverpackungen mit dem Grünen Punkt unbeschichtet
Wellpappe, Eierkartons
Mehl und Zuckertüten
Faltschachteln

Das gehört nicht in die Blaue Tonne!



verschmutztes fettiges u. nasses Papier, Papierschnipsel, Wachs u. Ölpapier, beschichtetes Papier oder Kartonaugen wie Getränke oder Pizza Kartons, Joghurt, Margarine und Eisbecher, Pergamentpapier, Tapete, Staubsaugerbeutel, Hygienepapier, (Windeln u. Taschentücher)
Fremdstoffe, wie Einsatz in Pralinen und Zigarettschachteln.

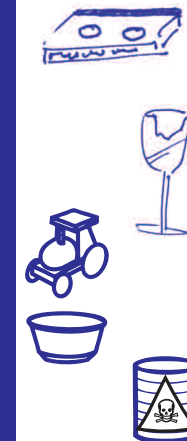


In die Gelben Tonnen/ Säcke gehören nur Verkaufs-Verpackungen



zum Beispiel:
Folienverpackungen: Tragetaschen, Beutel, Einwickelfolien
Flaschen: Spül- u. Körperpflegemittel, leere Kunststoffdosen
Becher: Joghurt-, Quarkbecher (Alu-Deckel bitte ganz abreißen!)
Blister: Tablettenverpackungen
geschäumte Kunststoffe: Schalen für Obst und Gemüse
Verbundmaterial: Milch- und Getränkekartons, Vakuumverpackungen
Styropor: Styroporformteile und Chips
Aluminium: Alu Deckel, Schalen, Tuben und Folien

Das gehört nicht in die Gelbe Tonne!



Glas, Weißblech und Papier/Kartons
Video-, Musikbänder und CDs
Nylonstrumpfhosen
Kinderspielzeug, Babywindeln
Schadstoffhaltige Behälter (mit Inhalten von Pflanzenschutz-, Desinfektions- oder Schädlingsbekämpfungsmitteln, Säuren)
Kunststoffartikel aus dem Baubereich, z.B. Rohre, Kabel usw.